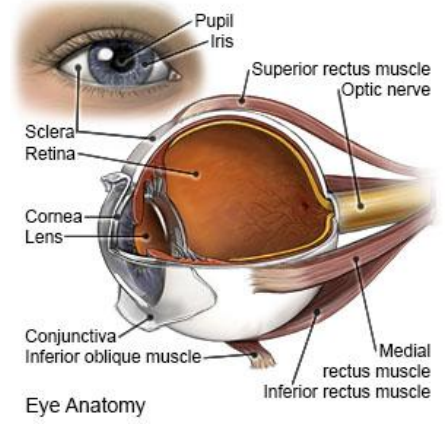


डायबेटिक रेटिनोपॅथी

डायबेटिक रेटिनोपॅथी म्हणजे काय?

दीर्घकालीन रक्तातील उच्च साखरेच्या पातळीमुळे डोळ्यांना इजा होते त्यास डायबेटिक रेटिनोपॅथी असे म्हणतात . या मध्ये रेटिनामधील रक्तवाहिन्यांच्या भिंती कमकुवत होतात आणि रक्तस्राव होतो यामुळे डोळ्यात सूज आणि दृष्टी समस्या निर्माण होतात. डायबेटिक रेटिनोपॅथी मुळे अंधत्व येऊ शकते.



डायबेटिक रेटिनोपॅथीचा धोका वाढवणारे घटक?

- 5 वर्षांपेक्षा जास्त काळ मधुमेह असणे
- खराब रक्तातील साखरेचे नियंत्रण
- उच्च रक्तदाब, उच्च कोलेस्टेरॉल, गर्भधारणा किंवा मूत्रपिंड रोग
- धूमपान, डोळ्यांची शस्त्रक्रिया किंवा डोळ्यांच्या इतर समस्या
- डायबेटिक रेटिनोपॅथीचा कुटुंबातील इतिहास

डायबेटिक रेटिनोपॅथीची लक्षणे काय आहेत?

- धूसर दृष्टी
- पडदा किंवा कोळ्याच्या जाळ्यासारख्या दिसणाऱ्या लाल किंवा काळ्या लहरी रेषा दिसणे
- प्रकाश चमकणे किंवा लाल, काळा किंवा राखाडी फ्लोटिंग स्पॉट्स (फ्लोटर्स) दिसणे
- दृष्टी कमी होणे

डायबेटिक रेटिनोपॅथीचे निदान कसे होते?

- डायलेटेड इनडायरेक्ट नेत्रचिकित्सा
- फ्लोरोसिन अँजिओग्राफी
- फंडस फोटोग्राफी

डायबेटिक रेटिनोपॅथीचा उपचार

- लेसर उपचारांमुळे डायबेटिक रेटिनोपॅथी मंद होऊ शकते आणि अंधत्व टाळता येते. या उपचाराने नवीन रक्तवाहिन्या संकुचित होणे टाळले जाते आणि ज्या भागात रक्तस्राव होतो ते सील केले जाते.
- अँटी-व्हॅस्क्युलर एंडोथेलियल ग्रोथ फॅक्टर (अँटी-व्हीईजीएफ) उपचार सूज कमी करण्यास आणि दृष्टी सुधारण्यास मदत करते. या उपचारादरम्यान, डोळ्याच्या काचात औषध दिले जाते.
- व्हिट्रेक्टॉमी ही गंभीर स्वरूपातील डायबेटिक रेटिनोपॅथीची शस्त्रक्रिया आहे.

डायबेटिक रेटिनोपॅथी प्रतिबंधित/नियंत्रित कसे करावे?

- रक्तातील साखर नियंत्रित करा.
- दरवर्षी किमान 1 वेळा डोळ्यांची तपासणी करा.
- निर्देशानुसार रक्तदाब तपासा.
- नियमित व्यायाम करा.
- धूमपान करू नका. निकोटीन डोळ्यातील रक्तवाहिन्या खराब करू शकते आणि मधुमेहाचे व्यवस्थापन करणे अधिक कठीण बनवते

Reference: Micromedex's Care Notes System Online 2.0